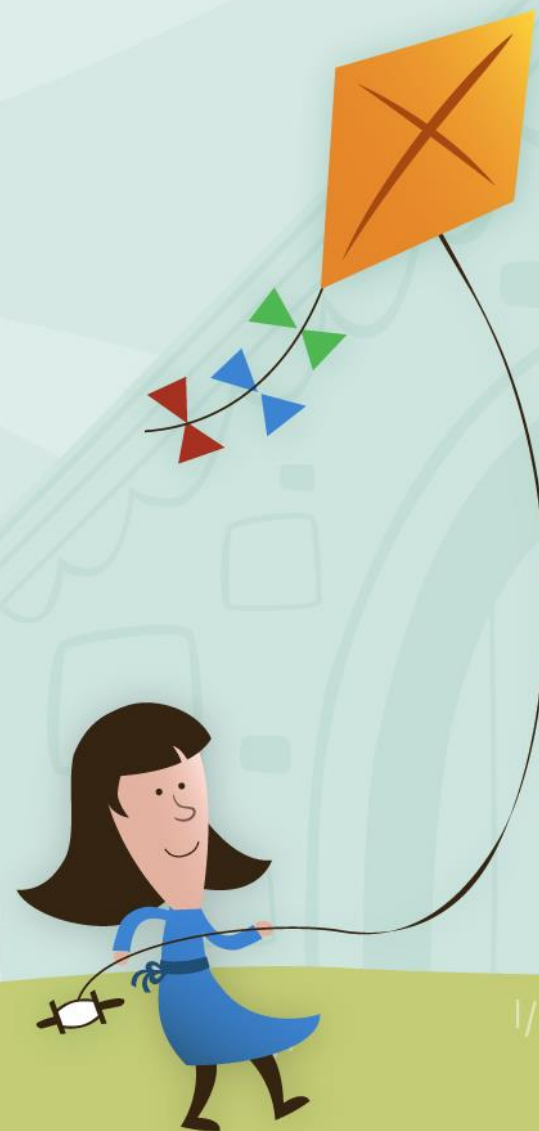


# *Маршрут выходного дня! Мой район!*

Группа «Черничка»

Воспитатели: Пекке Т.В. И Старостина Е.Ю.



## Мнемотаблица «Маршрут выходного дня»

 <p><b>МЫ</b></p> <p><b>СЕМЬЯ</b></p>	 <p>ПАРК</p>  <p>МУЗЕЙ</p>	 <p><b>ПОГОДА</b></p>	 <p>ЧТО Я ВИДЕЛ?</p>  <p>ЧТО Я СЛЫШАЛ?</p>
 <p><b>ЧТО ЗАПОМНИЛОСЬ?</b></p>	 <p><b>ЧТО ПОНРАВИЛОСЬ?</b></p>	 <p><b>СЮРПРИЗ!</b></p>	 <p><b>РИСУНОК</b></p>

Одно из приоритетных направлений работы детского сада – взаимодействие с семьями воспитанников. Педагоги группы «Черничка» осуществляют поиск инновационных форм и методов работы с семьями для установления позитивного взаимодействия и сотрудничества в рамках образования дошкольников. Систематическая работа с родителями, единство педагогических воздействий на ребёнка со стороны детского сада и семьи, позволяют добиваться лучших результатов в воспитании и обучении. Только опираясь на семью и совместными усилиями мы можем решить главную нашу задачу – воспитание грамотного и воспитанного человека.



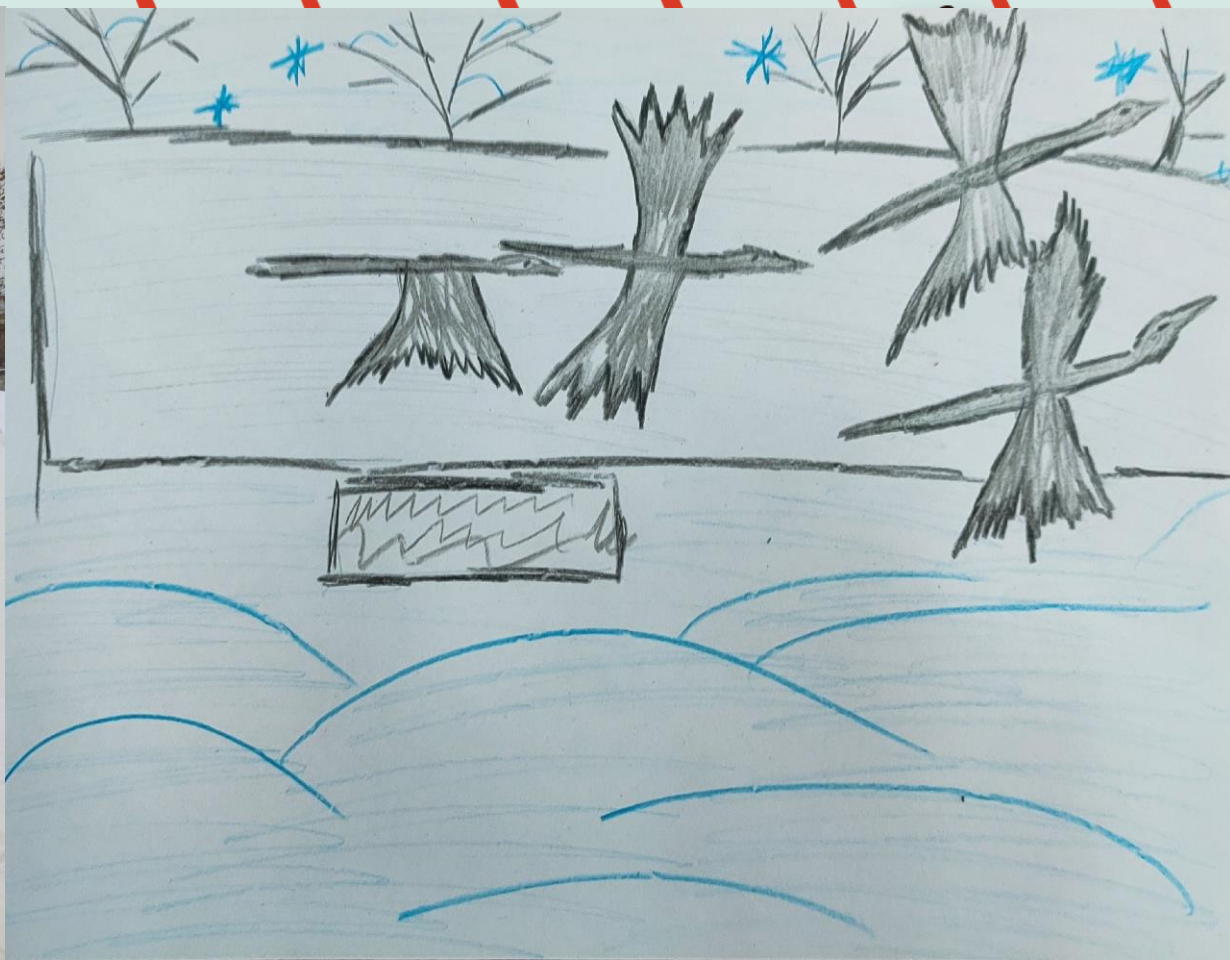
В преддверии памятной даты «День снятия Блокады Ленинграда», мы предложили посетить Невский мемориал «Журавли», который находится по адресу: Дальневосточный проспект 53(м. Ломоносовская, автобусы №12,97,118).



Прежде в этой части города, между современными улицами Новосёлов и Тельмана существовало [Невское кладбище](#). В 1941—1944 гг. на кладбище было похоронено около 50 тысяч ленинградцев, погибших во время [блокады](#), и защитников города, умерших от ран в расположенном неподалёку военном госпитале. В 1949 году у братских могил был установлен обелиск, представляющий собой прямоугольную гранитную колонну с рельефным орнаментом, увенчанную урной. На одной из сторон пьедестала помещена мемориальная доска с надписью:

ЗДЕСЬ ЗАХОРОНЕННЫ ВОИНЫ  
МИРНЫЕ ЖИТЕЛИ  
ГЕРОИЧЕСКИ ЗАЩИЩАВШИЕ  
ЛЕНИНГРАД  
1941—1943 гг.





После прогулки дети делились впечатлениями  
и рисовали рисунки.





27 ноября 2019 года торжественно открыли памятник известному писателю-фронтовику, автору знаменитой «Блокадной книги» Даниилу Гранину. Дальневосточный проспект д.6

А так же был предложен маршрут: прогулка по набережной до Володарского моста и памятника Володарского(революционер). Мост соединяет Народную и Ивановскую улицы.

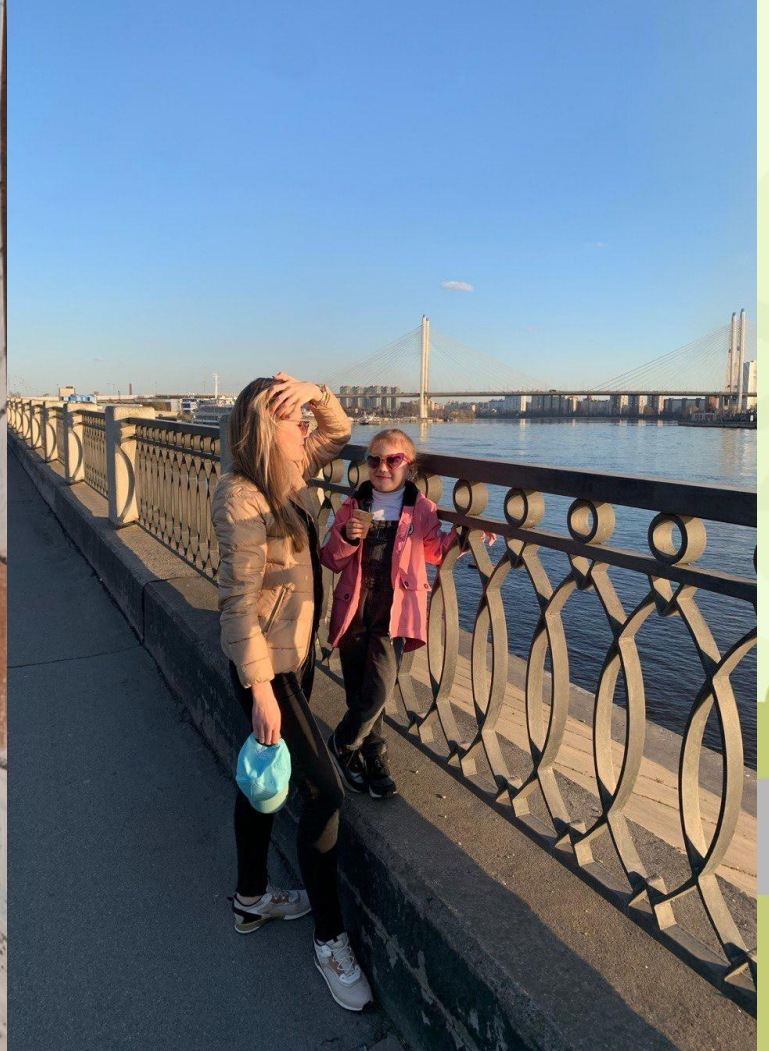


Памятник Володарскому находится на пр.Обуховской Обороны от м. Ломоносовская пройти по улице Бабушкина до Ивановской улицы.Повернуть налево к Неве и перейти дорогу.Пройти до угла Ивановскойулицы и проспекта Обуховской обороны, где установлен памятник.













Galaxy A23

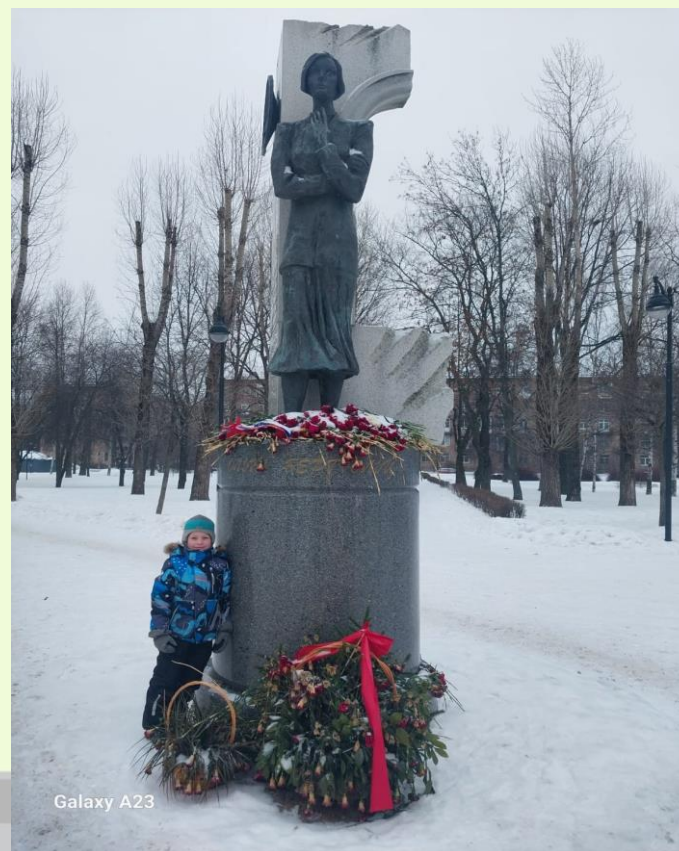
ААУСА И

Дети с родителями не только прошли по предложенному маршруту, но и посетили другие достопримечательности, что говорит об их любознательности, познавательной деятельности и готовности узнавать историю нашего города.

Памятник Сергею  
Есенину в парке  
Есенина(м.ул.Дыбенко)



Памятник находится на  
улице Ольги Берггольц  
в Невском районе Санкт-Петербурга





Galaxy A23



Galaxy A23





Galaxy A23



Galaxy A23





Galaxy A23



Galaxy A23



Семья является традиционно главным институтом воспитания.

То, что ребенок приобретает в семье, он сохраняет в течении всей жизни.

А взаимодействие воспитателей и родителей является самым действенным и актуальным способом воспитания детей.

Спасибо за внимание!!!

